

## Remplacement rapide de la filière (QDC)

### Général

Le système innovant de remplacement rapide de la filière de PTN, basé sur le principe de l'écrou et du boulon, accroît la rentabilité en réduisant considérablement (jusqu'à 15 minutes environ) la durée nécessaire au remplacement de la filière.

### Caractéristiques

- » Rentabilité accrue.
- » Économie de coûts.
- » Temps nécessaire au remplacement de la filière: environ 15 min.

### Spécifications

- » Porte-filière avec filetage extérieur.
- » Écrou avec filetage intérieur pour le montage sur la filière.
- » Vireur à commande à pied avec accouplement pneumatique sur l'arbre intermédiaire.

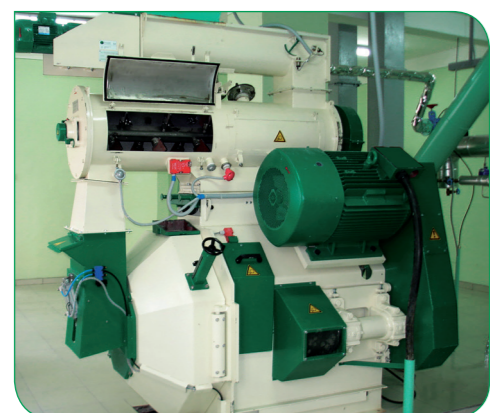


### Références

- » Pro Agri Perl, Allemagne



- » TDM, Ouzbékistan



- » DUNYO, Ouzbékistan



VIS DE DOSAGE

CONDITIONNEUR

TCS-RTB

COMPACTEUR BOA

PRESSE À GRANULÉS

REFROIDISSEUR

EMETTEUR

TAMISEUR ROTATIF



PTN produit et développe des machines fiables et de haute qualité. PTN s'engage à fournir à ses clients les bénéfices suivants concernant ses produits :

- » De meilleurs rendements.
- » Une consommation d'énergie plus faible.
- » Moins d'exigences de maintenance.
- » Un accès à la technologie de pointe.

En tant que fabricant d'envergure globale spécialisé dans les presses à granulés et autres machines associées, notre ambition est de nous développer pour devenir le plus respecté des professionnels OEM (Original Equipment Manufacturer : Fabricant d'Équipement d'Origine).

Afin de réaliser cette ambition, notre stratégie repose sur :

- » Développer et consolider un réseau global de professionnels de la vente et de points de service.
- » Créer une image virtuelle et réelle basée sur le professionnalisme, la qualité et l'innovation, aussi bien que sur un haut degré de standardisation et une accessibilité digitale pour nos partenaires stratégiques.
- » Transformer la technologie, le savoir-faire et les compétences en valeur ajoutée d'un point de vue technique et commercial.
- » Générer une croissance stable des ventes et profits.



Postbus 132  
5480 AC Schijndel  
Pays-Bas

T +31 (0)73 54 98 472  
F +31 (0)73 54 78 595

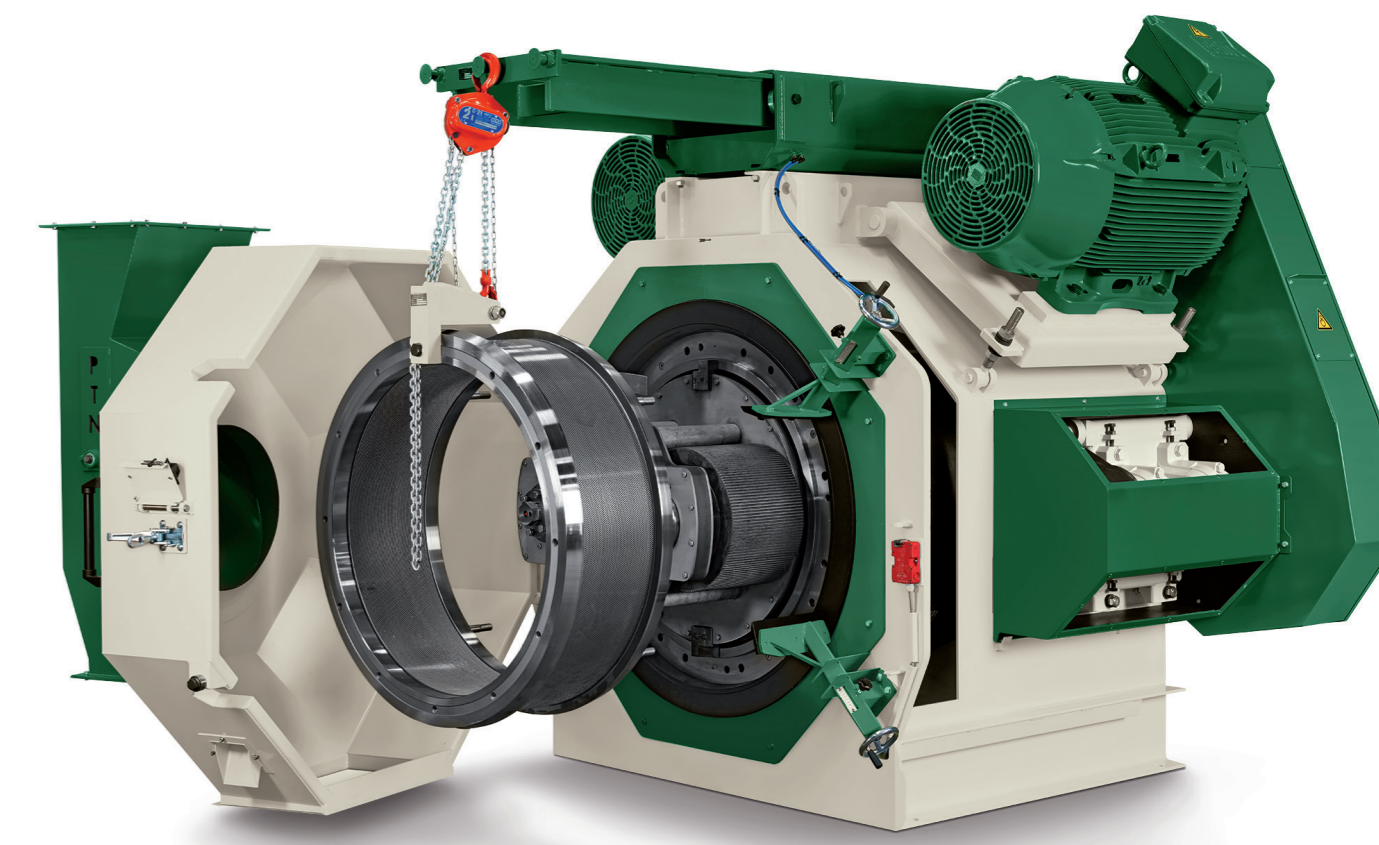
info@ptn.nl  
www.ptn.nl

PTN.BPPFRV2.0

A Triett Company



## Presse à granulés Progress



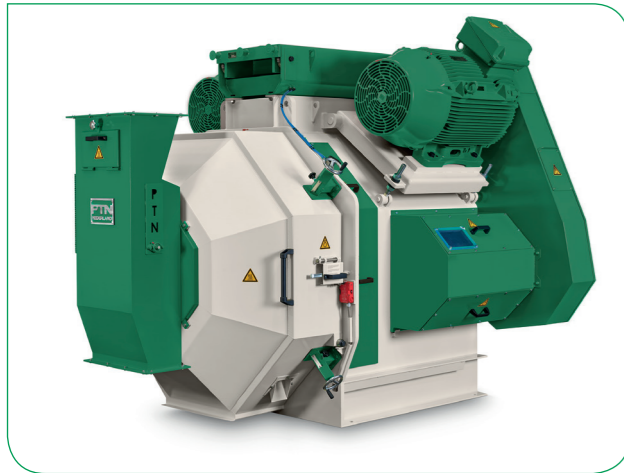
Specialist in Pelleting equipment



## Presse à granulés Progress

### Général

La presse à granulés de PTN est une presse extrêmement stable, robuste et équilibrée. Plus de 40 ans d'expérience dans le développement, l'ingénierie et la production sont une garantie de qualité et de continuité. Les innovations, en partie brevetées, offrent un excellent rapport qualité/prix. Un concept technologique sophistiqué assure une répartition égale des forces mécaniques importantes appliquées sur les roulements lourds de l'arbre principal massif et des arbres intermédiaires. Un entraînement étagé par courroies trapézoïdales et courroies crantées permet d'utiliser de plus grandes puissances moteur. Le caisson robuste de la presse associé à un entraînement équilibré garantit une presse stable, sans vibrations pendant la production.

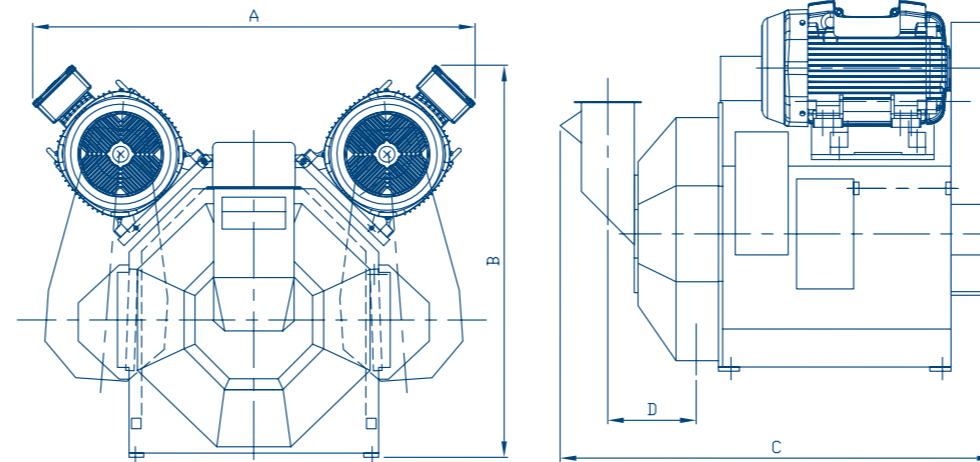
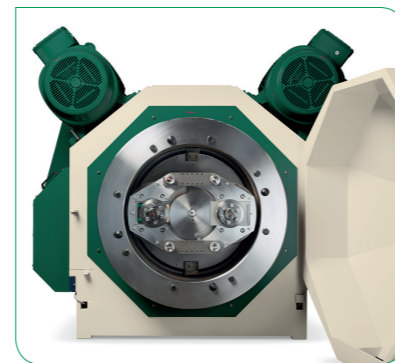


### Caractéristiques

- » Presse très stable, sans vibrations et silencieuse.
- » Surface de la filière de grande dimension et galets de grand diamètre.
- » Grandes puissances de moteur.
- » Vitesse variable de la filière.
- » Convient comme presse à deux ou trois galets.
- » Plus longue durée de vie de la filière et des galets.
- » Ajustement conique de la filière.
- » Système de lubrification central.
- » Plus longue durée de vie des roulements de l'arbre principal.
- » Trappe anti-bourrage pneumatique intégrée.
- » Palan prévu.
- » Frais d'entretien réduits.
- » Facile à nettoyer.
- » Conception simple.
- » Coffret électrique central.

### Spécifications

- » Structure robuste avec plaque de fondation intégrée.
- » Porte à double paroi, tablier et goulotte d'alimentation avec trappe anti-bourrage en acier inoxydable.
- » Arbre principal massif avec roulements à rotule sur rouleaux lourds.
- » Porte-filière conique et grande poulie en fonte.
- » Modèle équipé de deux moteurs électriques<sup>1</sup>.
- » Transmission à deux étapes avec courroies trapézoïdales vers l'arbre intermédiaire et courroies crantées HTD vers l'arbre principal.
- » Vitesse de la filière de 4,5 à 8 m/s max.
- » Détection de rotation.
- » Disponible à deux ou trois galets.
- » Arbres de galet excentriques.
- » Réglage manuel ou à distance des galets.
- » Couteau, monté sur le bâti/corps.
- » Système de lubrification central avec signalisation infrarouge.
- » Goupille de sécurité à l'arrière de la presse.
- » Coupe-circuit sur la porte et les portes d'accès latérales.
- » Système de palan pour le remplacement de la filière et des galets.



Type	Moteur principal <sup>1</sup> (kW max.)	Nombre de galets	Diamètre des galets (mm)	Dimensions de la filière			Dimensions en mm				Poids moteurs compris (kg)
				Intérieur (mm)	Largeur (mm)	Surface (cm <sup>2</sup> )	A	B	C	D	
580 x 146	2 x 75	2/3	265	580	146	2658	2100	1950	2048	418	5500
650 x 175	2 x 90	2	298	650	175	3571	2100	1950	2250	488	6000
700 x 190	2 x 90	2	315	700	190	4179	1980	1870	2224	483	6250
850 x 210	2 x 160	2/3	390	850	210	5605	2600	2300	2593	571	9000
900 x 228	2 x 160	2/3	408	900	228	6433	2600	2300	2633	591	9500
900 x 275	2 x 200	2/3	408	900	275	7771	2855	2450	3050	616	10.000
1000 x 300	2 x 200	2	456	1000	300	9420	3050	2725	3030	737	14.000
1100 x 380	2 x 250	2	500	1100	380	13.125	3050	2810	3645	1023	20.500

<sup>1</sup>) Autres modèles sur demande.



## Réglage à distance des galets (ARA)

### Général

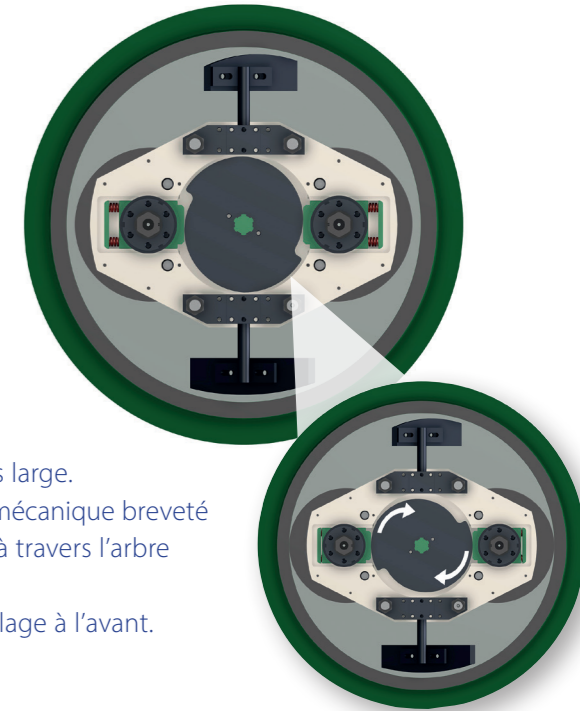
Le réglage à distance breveté des galets de PTN, qui allie précision hydraulique et stabilité mécanique, accroît l'efficacité et simplifie le réglage des galets pendant la production. L'arbres de galet excentriques combinés au réglage à distance des galets allongent la durée de vie des filières et des coquilles de galet jusqu'à 15%.

### Caractéristiques

- » Meilleure rentabilité.
- » Pas de composants essentiels dans la chambre de la presse.
- » Plus longue durée de vie des filières et des coquilles de galet.
- » Réglage des galets pendant la production.
- » Galets toujours dans la même position.
- » Lecture précise et redémarrage simple.

### Spécifications

- » Course de réglage des galets plus large.
- » Système de réglage hydraulique/mécanique breveté des galets avec arbre de réglage à travers l'arbre principal.
- » Disque à cames sur l'arbre de réglage à l'avant.
- » Unité hydraulique.
- » Système de mesure analogique.
- » Lecture avec une précision de 0,1 mm.
- » Protection par double goupilles de sécurité sur l'arbre de réglage.
- » Panneau de commande électrique.



## Mesure de la vitesse de rotation des galets (RTC)

### Général

La technologie innovante de PTN pour un réglage optimal, sans glissement, des galets pendant la production. La mesure de la vitesse de rotation des galets (RTC) allonge la durée de vie des filières et des coquilles de galet tout en augmentant la rentabilité.

### Caractéristiques

- » Réglage optimal, sans glissement, des galets pendant la production.
- » Meilleure rentabilité.
- » Plus longue durée de vie des filières et des coquilles de galet.
- » Réduction du risque d'engorgement des galets et de la filière.
- » Meilleure régulation du dosage de la vapeur et des liquides.
- » Optimisation du réglage à distance des galets.
- » Pas de composants essentiels dans la chambre de la presse.

### Spécifications

- » Mesure de la vitesse de rotation des galets au moyen de détecteurs.
- » Signal de mesure sans fil.